

# SINISCOLA GREENBIKE

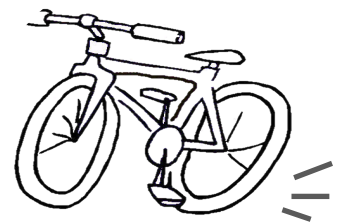
## Vademecum per i partecipanti

**Sabato 14 luglio** il Comune di Siniscola promuove una giornata all'insegna della sostenibilità energetica come fattore di rilancio per il territorio e nuovo paradigma di vita sociale.

Al termine della conferenza è prevista, in collaborazione con l'Amministrazione e le Associazioni Locali, una manifestazione in bicicletta, aperta e itinerante, tra Siniscola La Caletta e Santa Lucia.

Unisciti per affermare il tuo diritto alla mobilità sostenibile!

### Programma del percorso:



Ore 11:00 partenza da Siniscola, Piazza del Comune

-percorso su strada provinciale n°3 verso La Caletta

-arrivo al porto de La Caletta, distanza 7,4 Km

Ore 12:00 partenza dal porto de La Caletta

-percorso su strada provinciale n°3 verso Santa Lucia

-arrivo a Santa Lucia, distanza 6,2 Km

Ore 13:00 Lezione GreenBike e rinfresco per i partecipanti,  
Laboratorio di Educazione Ambientale, Santa Lucia.

---

### Raccomandazioni utili:

Vestirsi in abbigliamento sportivo e leggero, scarpe adatte, copricapo;

fare il pieno di acqua potabile;

portare con sé il maggior numero di amici e la voglia di stare insieme!

---

### Informazioni:

[www.aerel.info/departments/green-bike](http://www.aerel.info/departments/green-bike)

[www.facebook.com/pages/GreenBike/406031619439861](https://www.facebook.com/pages/GreenBike/406031619439861)

Mail: [greenbike@aerel.info](mailto:greenbike@aerel.info) Telefono +39 347 0664542